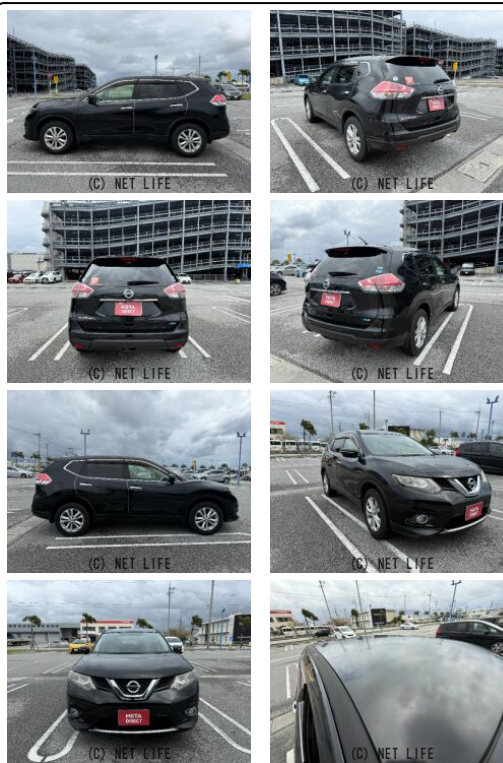
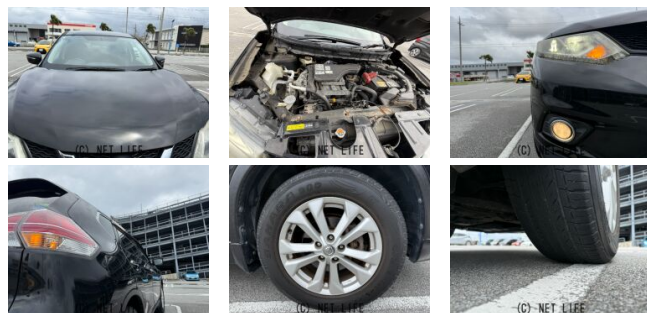


●MOTA DIRECTだから提供できるこの価格！流通の中間コストを大幅に削減出来るから、安く買える！●令和7年の特選車になります！●個人売買対象車両！



車名	日産 エクストレイル 2.0 20X 2列車		
本体価格(消費税込) 支払総額(税込)	70万円 (79.3万円)		
年式	2014年 後期 (H26)		
走行距離	5.5万 km		
保証	保証付・1ヶ月・1千km		
法定整備	法定整備無		
色	ダイヤモンドブラックパール		
車検	無	修復歴	無
リサイクル	リ済込	駆動方式	2WD
燃料	ガソリン	ミッション	CVTフロア
ハンドル	右	乗車定員	5名
ドア	5D	車台番号	381

#### 装備・内装・外装・安全装備

パワーステアリング・パワーウィンドウ・エアコン・Wエアコン・オートライト・ETC・フォグランプ・電格ミラー・キーレス・スマートキー・集中ドアロック・盗難防止装置・TV(フルセグ)・ナビ(HDDナビ)・シートヒーター・カメラ(バック)・サンルーフ・フルエアロ・ABS・横滑り防止装置・衝突安全ボディ・アイドリングストップ・エアバック(運転席/助手席/サイド)・

#### 装備備考

●物件NO 2096 ●パワーステアリング●パワーウィンドウ  
●エアコン●ETC●キーレス●ABS●運転席エアバッグ●助手席エアバッグ●サイドエアバッグ●CD●バックカメラ●HDD ...

MOTA ダイレクト沖縄のお問い合わせ

# 0120-991-939

※お問合せの際は、「クロスロード」を見た！とお伝えください。

更新日 03月16日 18:52

<https://www.o-cross.net/car/nissan/S020/078533-1250316-N0004/>



## MOTA ダイレクト沖縄

沖縄県豊見城市豊崎3-35

営業時間: 10:00~21:00

定休日: 年中無休

