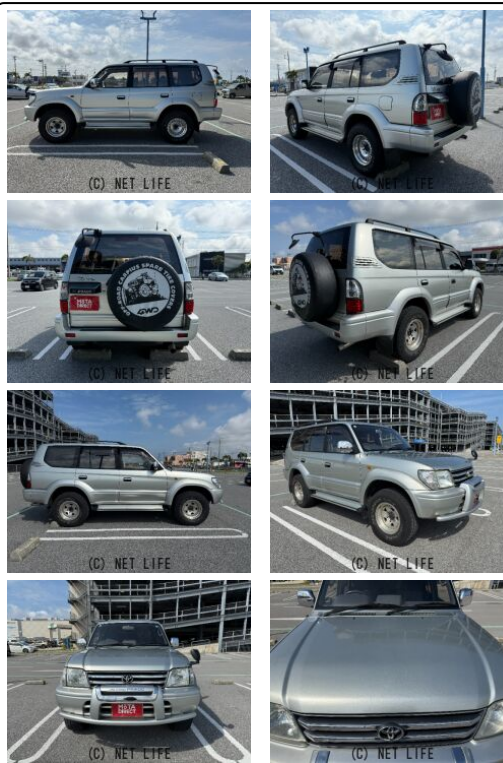
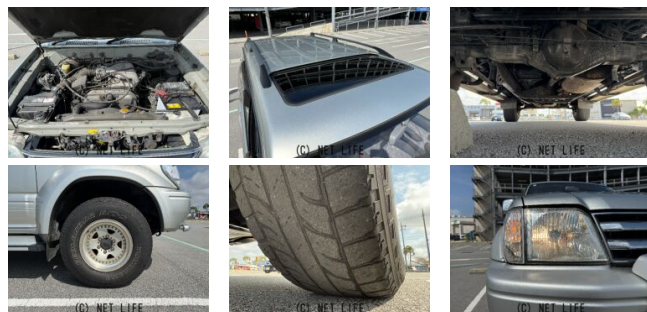


●個人売買対象車両！●MOTA DIRECTだから提供できるこの価格！流通の中間コストを大幅に削減出来るから、安く買える！



車名	トヨタ ランドクルーザープラド 3.4 TZ 4WD		
本体価格(消費税込) 支払総額(税込)	88万円 (97.3万円)		
年式	1999年 前期 (H11)		
走行距離	16万 km		
保証	保証無		
法定整備	法定整備無		
色	シルバーメタリック		
車検	検R8/10	修復歴	無
リサイクル	リ済込	駆動方式	4WD
燃料	ガソリン	ミッション	4ATフロア
ハンドル	右	乗車定員	8名
ドア	5D	車台番号	102

装備・内装・外装・安全装備

パワーステアリング・パワーウィンドウ・エアコン・Wエアコン・ETC・電格ミラー・ナビ(SDナビ他)・三列シート・サンルーフ・ABS・エアバック(運転席/助手席/)

装備備考

●パワーウィンドウ●エアコン●ABS●運転席エアバッグ●助手席エアバッグ●CD●サンルーフ●パワーステアリング●W エアコン●ミュージック接続可●三列シート●電格ミラー●ETC●S...

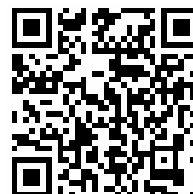
MOTA DIRECT 沖縄のお問い合わせ

0120-991-939

※お問合せの際は、「クロスロード」を見た！とお伝えください。

更新日 03月13日 20:47

<https://www.o-cross.net/car/toyota/S152/078533-1250312-N0005/>



MOTA DIRECT 沖縄

沖縄県豊見城市豊崎3-35

営業時間: 10:00~21:00

定休日: 年中無休

