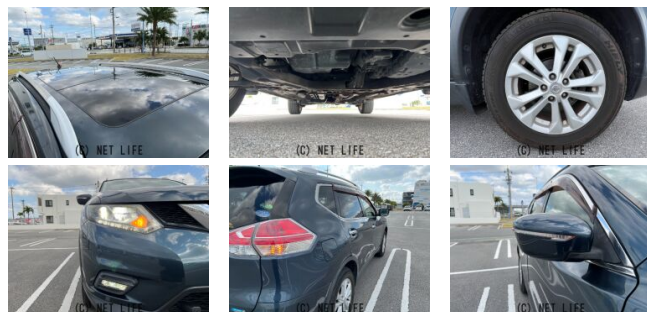


備考なし



車名	日産 エクストレイル 2.0 20X エマージェン シーブレーキパッケージ 2列...		
本体価格(消費税込) 支払総額(税込)	77.3万円 (86.6万円)		
年式	2015年 前期 (H27)		
走行距離	8.8万 km		
保証	保証付・1ヶ月・1千km		
法定整備	法定整備無		
色	スチールブルームタリック		
車検	検R8/1	修復歴	無
リサイクル	リ済込	駆動方式	2WD
燃料	ガソリン	ミッション	CVTフロア
ハンドル	右	乗車定員	5名
ドア	5D	車台番号	458

装備・内装・外装・安全装備

パワーステアリング・パワーウィンドウ・エアコン・Wエアコン・オートライト・ETC・電格ミラー・キーレス・スマートキー・プッシュスタート・集中ドアロック・盗難防止装置・ドライブレコーダー・TV(フルセグ/)・ナビ(SDナビ他)・シートヒーター・カメラ(バック/)・アルミホイール(17)・サンルーフ・ABS・横滑り防止装置・衝突安全ボディ・クルーズコントロール・アイドリングストップ・エアバック(運転席/助手席/サイド/)

装備備考

●パワーステアリング●パワーウィンドウ●エアコン●ETC●キーレス●ABS●運転席エアバッグ●助手席エアバッグ●サイドエアバッグ●CD●バックカメラ●サンルーフ●W エアコン●電格...

MOTA ダイレクト沖縄のお問い合わせ

0120-991-939

※お問合せの際は、「クロスロード」を見た！とお伝えください。

更新日 03月01日 19:08

<https://www.o-cross.net/car/nissan/S020/078533-1250301-N0006/>



MOTA ダイレクト沖縄

沖縄県豊見城市豊崎3-35

営業時間: 10:00~21:00

定休日: 年中無休

