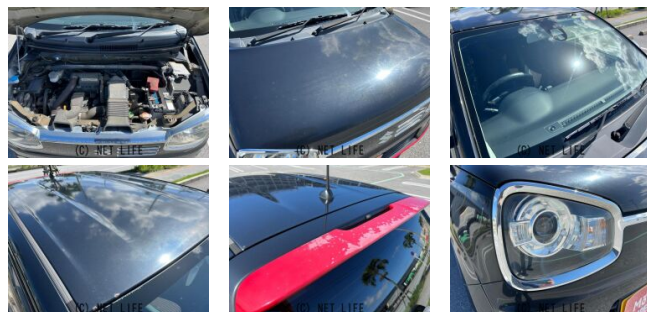


●MOTA DIRECTだから提供できるこの価格！流通の中間コストを大幅に削減出来るから、安く買える！



ネット限定車
 現車確認の際は
必ずお電話の上
 お越しください
☎0120-991-939
 MOTA DIRECT 沖縄



車名	スズキ アルト 660 ターボRS オートギヤシフト		
本体価格(消費税込) 支払総額(税込)	60万円 (69.3万円)		
年式	2016年 (H28)		
走行距離	7.1万 km		
保証	保証付・1ヶ月・距離無制限		
法定整備	法定整備無		
色	ブルーイッシュブラックパール3		
車検	検R7/4	修復歴	無
リサイクル	リ済込	駆動方式	2WD
燃料	ガソリン	ミッション	5ATインパネ
ハンドル	右	乗車定員	4名
ドア	5D	車台番号	249

装備・内装・外装・安全装備

パワーステアリング・パワーウィンドウ・エアコン・オートライト・HID・キーレス
 ・スマートキー・カメラ(バック)・フルエアロ・ABS・横滑り防止装置・
 衝突被害軽減ブレーキ・衝突安全ボディ・アイドリングストップ・
 エアバック(運転席/助手席)・

装備備考

●パワーステアリング●パワーウィンドウ●エアコン●キーレス●
 ABS●運転席エアバッグ●助手席エアバッグ●バックカメラ●フ
 ルエアロ●アイドリングストップ●スマートキー●衝突被害軽減ブ...

MOTA 直接沖縄のお問い合わせ

0120-991-939

※お問合せの際は、「クロスロード」を見た！とお伝えください。

更新日 02月15日 11:49

<https://www.o-cross.net/car/suzuki/S001/078533-1250207-N0025/>



MOTA 直接沖縄

沖縄県豊見城市豊崎3-35

営業時間: 10:00~21:00

定休日: 年中無休

