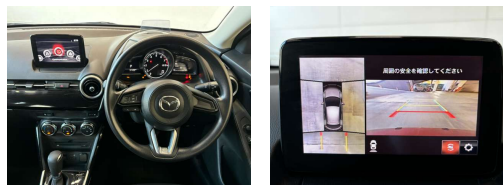
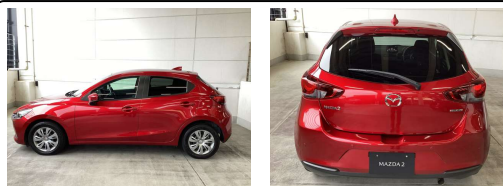


備考なし



車名	マツダ MAZDA2 15S S-E		
本体価格(消費税込) 支払総額(税込)	125.8万円 (134.6万円)		
年式	2020年 (R2)		
走行距離	2.8万 km		
保証	保証付		
法定整備	法定整備含		
色	ソウルレッドクリスタルメタリック (ブラッ		
車検	無	修復歴	無
リサイクル	リ済込	駆動方式	2WD
燃料	ガソリン	ミッション	MTモード付AT
ハンドル	右	乗車定員	5名
ドア	5D	車台番号	649

装備・内装・外装・安全装備

パワーステアリング・パワーウィンドウ・エアコン・キーレス・スマートキー・
 盗難防止装置・TV(フルセグ/)・ナビ(SDナビ他)・
 カメラ(フロント/サイド/全周囲/バック/)・アルミホイール・ABS・横滑り防止装置・
 衝突被害軽減ブレーキ・クルーズコントロール・アイドリングストップ・
 エアバック(運転席/)・

装備備考

沖縄マツダ販売株式会社 浦添店のお問い合わせ

098-877-6210

※お問合せの際は、「クロスロード」を見た！とお伝えください。

更新日 03月09日 09:13

<https://www.o-cross.net/car/mazda/S100/001402-1250211-N0005/>



沖縄マツダ販売株式会社 浦添店

沖縄県浦添市勢理客4-1-5

営業時間: 09:30~18:30

定休日: 毎週水曜日

