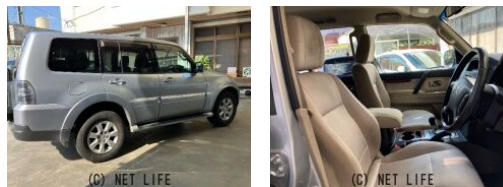


備考なし



車名	三菱 パジェロ 3.2 ロング エクシード ディーゼルターボ 4WD		
本体価格(消費税込) 支払総額(税込)	77万円 (80万円)		
年式	2009年 後期 (H21)		
走行距離	18.8万 km		
保証	保証付・1ヶ月・1千km		
法定整備	法定整備含		
色	シルバー		
車検	検R7/12	修復歴	無
リサイクル	リ済込	駆動方式	4WD
燃料	軽油	ミッション	5ATフロア
ハンドル	右	乗車定員	7名
ドア	5D	車台番号	396

装備・内装・外装・安全装備

パワーステアリング・パワーウィンドウ・エアコン・キーレス・ナビ(HDDナビ)・
本革シート・カメラ(バック/)・サンルーフ・ABS・
エアバック(運転席/助手席/サイド)・

装備備考

●パワーステアリング●パワーウィンドウ●エアコン●キーレス●
ABS●運転席エアバッグ●助手席エアバッグ

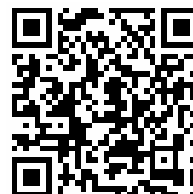
城間自動車のお問い合わせ

098-944-3939

※お問合せの際は、「クロスロード」を見た！とお伝えください。

更新日 02月19日 17:45

<https://www.o-cross.net/car/mitsubishi/S012/001357-1250219-N0001/>



城間自動車
沖縄県西原町幸地654-2

営業時間: 09:00~19:00

定休日: 年中無休

